

Esquema del concepto

Este diseño separa el sitio en dos zonas de patinaje distintas, la primera es una pista urbana inspirada en una plaza con un cuarto de tubo largo y curvilíneo, columna vertebral y una isla de tecnología de almohadilla manual. La segunda zona está más dedicada al patinaje flow y patinaje de transición, y se completa con una gran zona de bowl cerrada. Ambas zonas están intersecadas por dos grandes maceteros sobre los que se puede patinar y que también pueden actuar como asientos y miradores para los espectadores.

Leyenda del plan de funciones

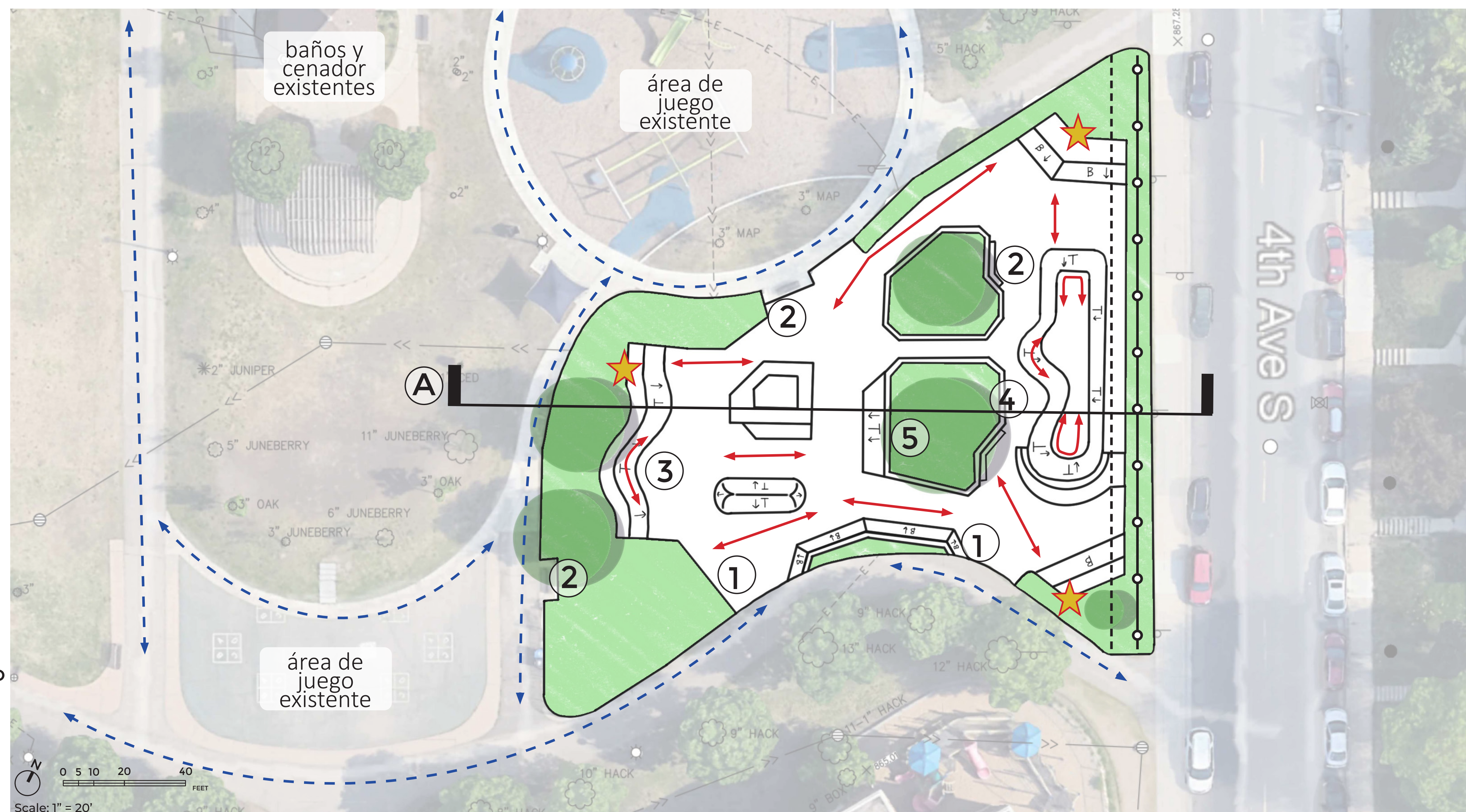
- ① Puntos de entrada al parque de patinaj
- ② Asientos para usuarios/espectadores
- ③ Parque de patinaje - Zona Flow con características de
- ④ Plaza Skate Park - Zona Flow Bowl
- ⑤ Parque de patinaje - Zonas verdes de amortiguamiento

- - - - La Valla
- ↔↔↔↔ Circulación Peatonal
- ↔↔↔↔ Circulación de pasajeros
- ★ Área de ensayo

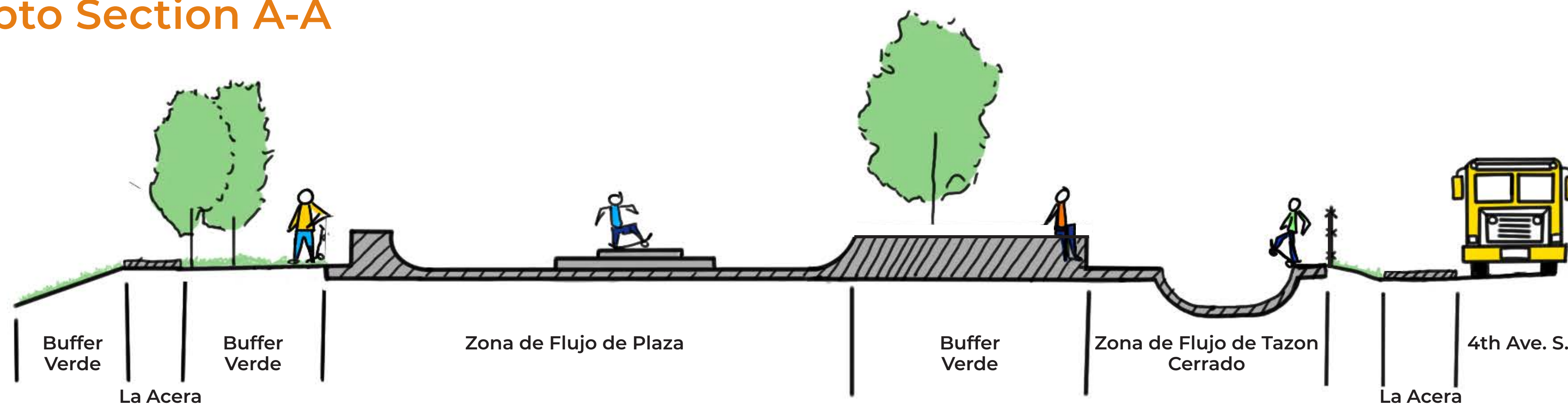
Nota: Los elementos de arte público se ubicarán e incorporarán en el concepto final.

Las características del parque de patinaje son esquemáticas y se modificarán según los aportes de la comunidad, el presupuesto del proyecto y los hallazgos geotécnicos. El diseño actual es esquemático para representar el estilo de terreno previsto dentro del alcance del proyecto.

Concepto A



Concepto Section A-A



Esquema del concepto

Este diseño separa el sitio en dos zonas de patinaje distintas, siendo la primera una zona de flujo intercalada entre dos cuartos de tubos largos y curvilíneos y un cuarto de tubos de doble volcán. La segunda zona es un diseño de plaza para líneas continuas de trucos e incluye dos bancos con cuñas, dos repisas, un riel y pequeños cuartos de tubería en ambos extremos para garantizar un flujo continuo. Ambas zonas están cruzadas por una gran zona de amortiguación verde adecuada para asientos de espectadores.

Leyenda del plan de funciones

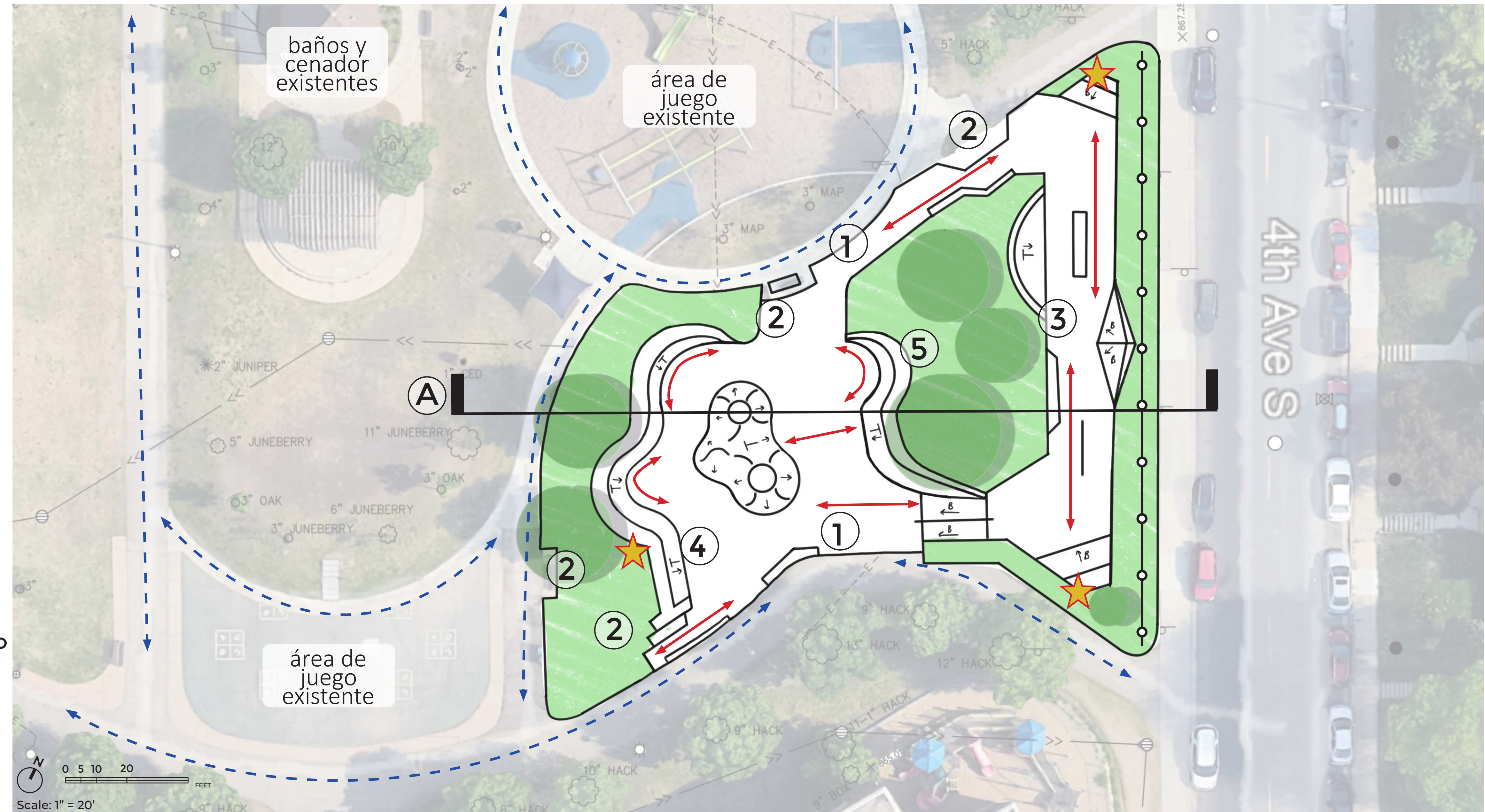
- ① Puntos de entrada al parque de patinaje
- ② Asientos para usuarios/espectadores
- ③ Parque de patinaje - Street Lane
- ④ Parque de skate - Zona Organic Flow
- ⑤ Parque de patinaje - Zonas verdes de amortiguamiento

- - - - La Valla
- ← - - - → Circulación Peatonal
- ↔ Circulación de pasajeros
- ★ Área de ensayo

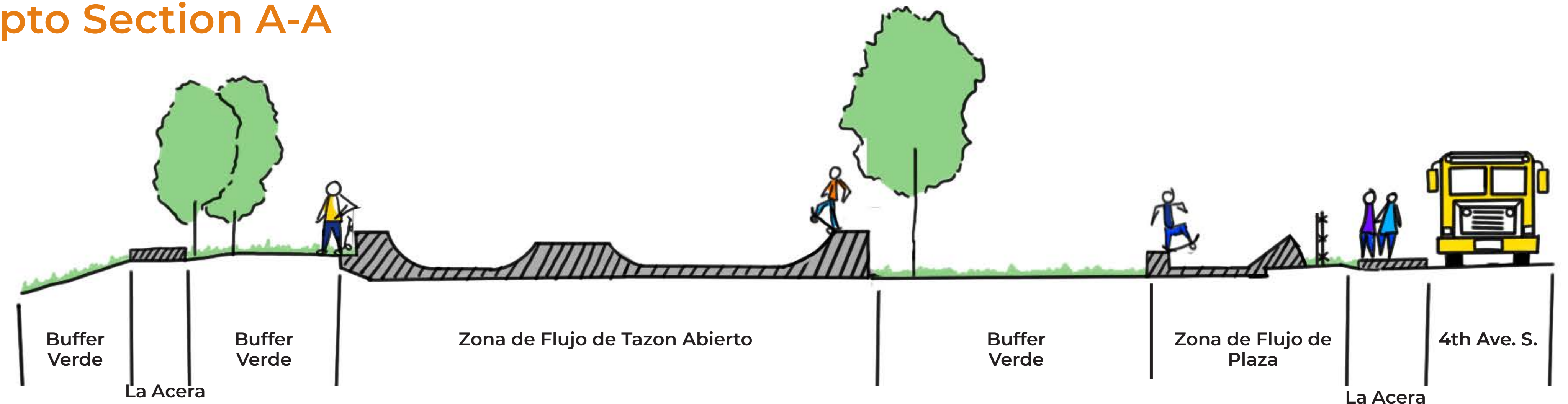
Nota: Los elementos de arte público se ubicarán e incorporarán en el concepto final.

Las características del parque de patinaje son esquemáticas y se modificarán según los aportes de la comunidad, el presupuesto del proyecto y los hallazgos geotécnicos. El diseño actual es esquemático para representar el estilo de terreno previsto dentro del alcance del proyecto.

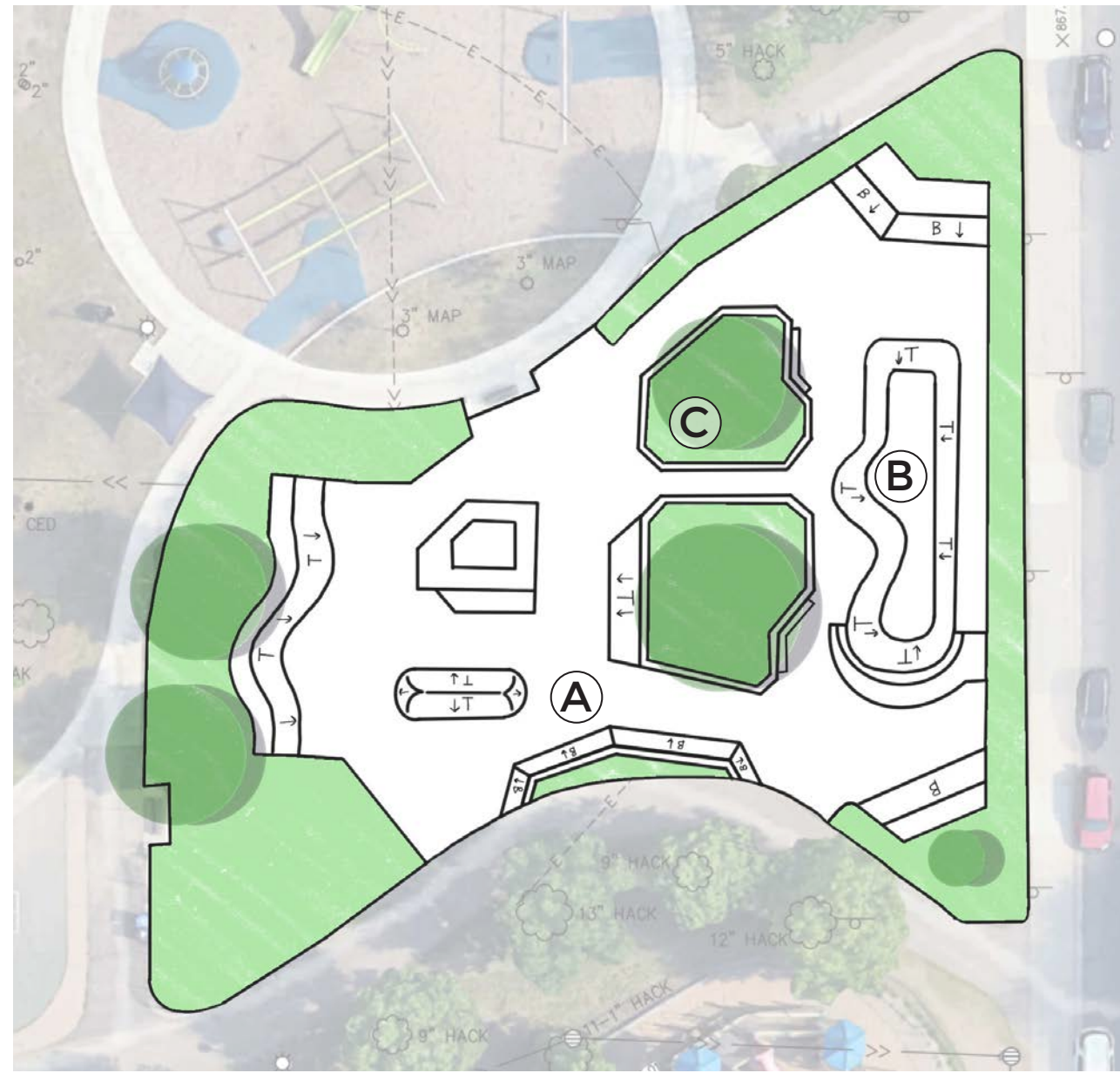
Concepto B



Concepto Section A-A



Concepto A Fotos de Inspiracion



Concepto B Fotos de Inspiracion

